

보도일시	2019.12.18.(수) 조간(온라인 12.17.(화) 12:00)부터 보도해주시기 바랍니다.	
배포일시	2019.12.17.(화) 09:00	
KFRl 한국식품연구원	대외협력홍보팀	정 유승팀장(063-219-9031), 김지수담당(9032)
	식품분석센터	서동원선임연구원(063-219-9241, 010-8751-3304)

한국식품연구원, 정부출연연구기관 식품분야 최초 KOLAS 국제공인시험기관 전환 인정

- 한국식품연구원 한국인정기구 KOLAS로부터 국제공인시험기관 전환 정부출연기관 식품분야 최초 인정 -

- 한국식품연구원(원장 박동준, 이하 '식품(연)') 식품분석센터는 한국인정기구 KOLAS(Korea Laboratory Accreditation Scheme) 국제공인시험기관 전환평가에서 정부출연연구기관 식품분야 최초로 국제공인 시험기관으로 인정받았다.

KOLAS(Korea Laboratory Accreditation Scheme): 한국인정기구

- KOLAS는 국가표준제도의 확립 및 산업표준화제도 운영, 공산품의 안전/품질 및 계량, 측정에 관한 사항, 산업기반 기술 및 공업기술 조사/연구 개발 및 지원, 교정기관, 시험기관 및 검사기관 인정제도의 운영, 표준화관련 국가간 또는 국제기구와의 협력 및 교류에 관한 사항 등의 업무를 관장하는 국가기술표준원의 조직



<식품분석센터 실험실>



<식품분석 업무>

□ KOLAS는 산업통상자원부 기술표준원 산하 기구로서 국제공인시험기관 인정제도를 바탕으로 시험기관의 품질경영시스템, 시험능력 및 시설환경 등을 종합적으로 평가해 국제 수준의 시험능력이 있음을 공식적으로 인정하는 한국 인정기구이다.

□ 이번 KOLAS 전환은 KS Q ISO/IEC 17025:2017 전환 지침에 따라 품질문서의 제정 및 실험실 환경 등 새롭게 변경된 141개 요구사항을 모두 충족했는지를 평가하는 것이다.

- KS Q ISO/IEC 17025: 한국인정기구 시험 및 교정기관의 자격에 대한 일반 요구사항 (위 지침은 ISO/IEC 17025 및 ILAC/IAF의 표준 개정에 따라 변경 됨)
- ISO/IEC 17025: 국제표준화기구에 의해 제정된 시험소 또는 교정기관의 능력에 관한 일반 요구사항의 국제표준규격
- ISO/IEC 17025:2017: 개정된 ISO/IEC 17025의 2017 version
- ILAC/IAF: 국제시험기관인정기구협의체/국제인정기구포럼, 103개국 100개 인정기구가 가입하여 상대국의 공인성적서를 상호 수용, 한국은 ILAC 회원국임 (International Laboratory Accreditation Cooperation/ International Accreditation Forum)

□ 이번에 KOLAS 전환 인정에 따라 식품(연)에서 발행한 시험성적서는 국제상호인정이 체결된 국가와의 무역 시 무역대상국에서 상호인정을 받을 수 있기 때문에 수출업체에서 추가적으로 지출되는 재시험 비용을 절감할 수 있다.

□ 식품분석센터 서동원 박사(품질책임자)는 “국제공인시험기관 운영과 더불어 인증표준물질 생산 및 숙련도시험 운영 등을 검토하여 세계최고 수준의 국제 공인기관으로 설 수 있도록 최선을 다할 것”이라고 밝혔다.

- KOLAS 전환 인정은 국내 유일 식품 분야 정부출연연구기관인 식품(연)이 최신 국제기준에 부합하는 시스템 운영과 분석평가의 신뢰성을 한층 더 높였다는데 큰 의의가 있다.

- 산업지원연구본부 김재호 본부장은 “식품(연)은 식품 분야의 국제 공인시험기관으로서 위상을 높이는 한편 식품업체에 대한 분석지원을 통해 국내기업의 경쟁력 강화 및 수출활성화에 크게 기여할 것”이라고 강조했다. (끝)

뉴스 관련 키워드

- 키워드: KOLAS 전환 인정, 한국식품연구원, 정부출연연구원

- 참고 및 붙임자료
 - 붙임
 1. 국제공인시험기관 인정 마크
 2. 국제공인시험기관 인정서
 3. 식품분석센터 실험실 및 실험업무 사진



이 자료에 대하여 더욱 자세한 내용(기술적 사항 등)을 원하시면
한국식품연구원 서동원 박사(☎ 063-219-9241)에게 연락주시기 바랍니다.

붙임 1 인정 마크 및 인정서

그림 1. 국제공인시험기관 인정 마크



국제공인시험기관

(인정번호:KT721호)

그림 2. 국제공인시험기관 인정서

Korea Laboratory Accreditation Scheme

KOLAS 공인시험기관 인정서

한국식품연구원

인 정 번 호 : KT721
법 인 등 록 번 호 : 130122-0001269
(또는 고유번호)
사 업 장 소 재 지 : 전북 완주군 이서면 농생명로 245
최 초 인 정 일 자 : 2016년 11월 29일
인 정 유효 기 간 : 2016년 11월 29일 ~ 2020년 11월 28일
인정분야 및 범위 : 별첨
발 행 일 : 2019년 11월 19일

상기 기관을 국가표준기본법 제 23 조 및 KS Q ISO/IEC 17025:2017 에 의거하여 KOLAS 공인시험기관으로 인정합니다. 또한 ISO-ILAC-IAF 공동 성명에 언급된 바와 같이 인정된 분야 및 범위에 대한 기술적 능력과 시험 기관의 품질경영시스템이 적절함을 인정합니다.



한국인정기구장
(Korea Laboratory Accreditation Scheme)

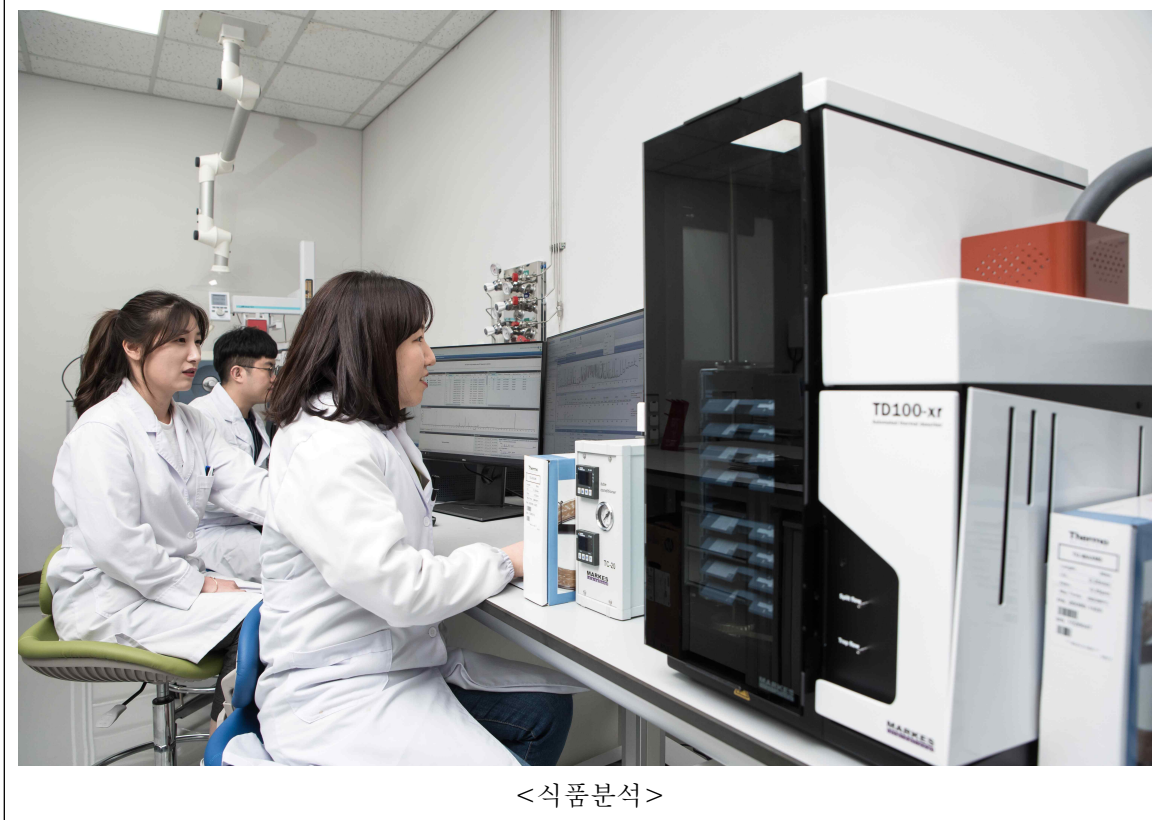


한국인정기구(KOLAS)는 국제시험기관인정협력체(ILAC)의 상호인정협정(MRA) 서명기구입니다.

그림 3. 식품분석센터 실험실 및 실험업무 사진



<식품분석센터 실험실>



<식품분석>